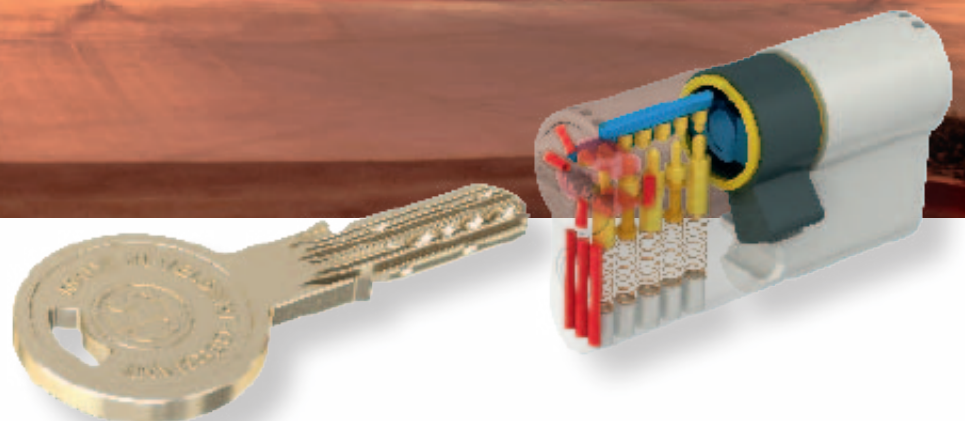


CES System WM

Das Wendeschlüssel-System
mit Markenschutz für gehobene
Ansprüche im Objektbau



Schließanlagentechnologie mit Markenschutz

Das CES System WM ist als Wendeschlüssel-System für den Objektbau konzipiert. Höchste Schließpräzision und mehrstufige Sicherheitsabfragen sorgen für optimalen Schutz gegen Manipulationen.

Als Besonderheit zeichnet sich das CES System WM durch einen eingetragenen Markenschutz aus. Zusätzlich zum Patentschutz bietet der Markenschutz einen zeitlich unbegrenzten rechtlichen Schutz vor unberechtigter Reproduktion der Originalschlüssel.

Das WM System ist mit den elektronischen Schließ- und Organisationslösungen von CEStronics kombinierbar. Für Zugänge, Zufahrten oder Unternehmensbereiche, bei denen ein zeitlich definierter Zugang gefordert ist, empfiehlt sich der Einsatz von elektronischen Schließkomponenten. Damit können Zutrittsberechtigungen flexibel vergeben und entzogen werden.

Erfolgreiche Unternehmungen setzen auf die Marken geschützte Schließtechnik WM von CES. Aus Sicherheitsgründen benennen wir an dieser Stelle keine Referenzen. Wir stellen aber gerne den Kontakt zu Nutzern her.



Das System WM gemäß DIN 18252/EN 1303

Optimale Schließicherheit

Das System WM verfügt über bis zu 25 Sperrelemente je Schließseite: maximal 7 gefederte Sperrstifte, 16 Kombinationsstifte sowie 2 Sperrbalken sorgen für hohe Sicherheit.

Integrierter Basisschutz gegen Bohren

Alle Zylinder des Systems WM haben bereits in der Standardausführung einen integrierten Basisschutz gegen Aufbohren. Das Bohren wird erschwert durch den Einsatz unterschiedlicher Materialien wie z.B. gehärtete Kern- und Gehäusestifte. Mindestens ein Gehäusestift und ein Kernstift sind aus gehärtetem Stahl. Abgestufte Sperrstifte, die sich im Fall einer Anbohrung verkanten, verhindern das Öffnen des Zylinders.

Eingesetzte Sperrbalken-Technologie

Durch den Einsatz der Sperrbalken-Technologie wird eine langlebige Funktionsgarantie gewährleistet. Die Sperrflächen werden durch die eingesetzten Sperrbalken um ein Vielfaches erhöht.

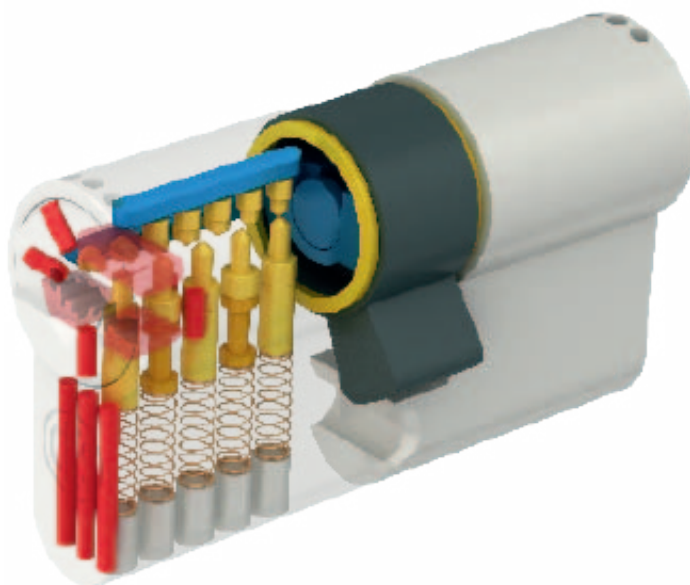
Stabiler Neusilberschlüssel

Besonders handlich und nach DIN gefertigt. Der mindestens 14 mm lange Schlüsselhals ist auf handelsübliche Schutzbeschläge mit Zylinderabdeckung abgestimmt. Eine speziell geformte und patentierte Schlüsselspitze ermöglicht das mühelose Einstecken des Schlüssels in den Zylinder. Eine Führungsnut, die über den gesamten Zylinderkern verläuft, sorgt für eine formschlüssige Übertragung des Schlüssel-Drehmoments und verhindert das Abbrechen des Schlüssels.

Der Schlüssel unterliegt einem zeitlich unbegrenztem rechtlichen Schutz.

Sicherungskarte

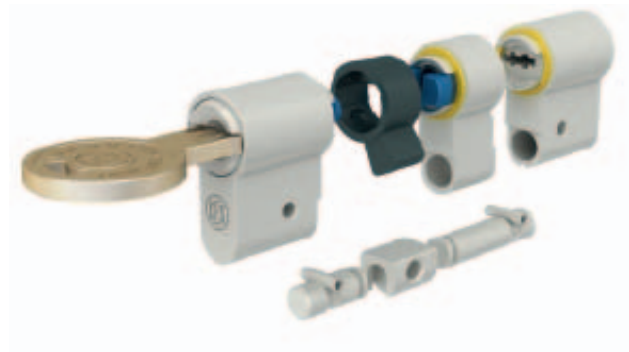
Ersatzbestellungen und Erweiterungen sind ausschließlich gegen Vorlage der mit der Anlage ausgelieferten Sicherungskarte möglich.



Zusatz- und Sonderausstattungen

- **Modulare Ausführung möglich**

Profilzylinder im System WM sind auch modular lieferbar. Das heißt, die Länge der Zylinder kann in dieser Ausführung – falls erforderlich – zeit- und kostensparend vor Ort an die jeweilige Türstärke angepasst werden.



- **Zusätzlicher Bohr- und Ziehschutz**

Zylinder, die für besonders sicherheitsrelevante Bereiche in Frage kommen, können durch zusätzliche Hartmetallstifte und -platten im Gehäuse und in der Stirnseite des Zylinderkerns ausgestattet werden.

- **Doppel-, Halb- und Knaufzylinder (910, 9710, 951 1/2, 915) sind auch als VdS-zertifizierte Zylinder in den Klassen AZ, BZ und BZ+ erhältlich.**

- **Ausführung mit Schlagschutz**

- **Seewasserbeständigkeit**

- **Verschleißfeste Ausführung**

- **Färbungen**

Eine Vielzahl an Zylinderfärbungen sind lieferbar. Auf Wunsch auch verschieden gefärbte Zylinderhälften.

- **Möbel-/Spezialzylinder**

Mit dem WM-Schließsystem können auch Möbel- und Spezialzylinder aus dem CES-Programm ausgestattet werden.

- **Elektronische Zutrittslösungen**

WM-Zylinder sind kompatibel zu allen elektronischen Schließsystemen von CEStronics.



Zubehör

Schließanlagen-Verwaltungssoftware CESportier®vision

Auswahl Bauformen nach DIN 18252/EN 1303

Profil-Doppelzylinder Nr. 810 WM

Messing matt vernickelt
1 Neusilberschlüssel

Profil-Doppelzylinder Nr. 8710 WM

mit Not- und Gefahrenfunktion
Messing matt vernickelt
beidseitig schließbar
1 Neusilberschlüssel

Profil-Halbzylinder Nr. 851 1/2 WM

Messing matt vernickelt
Schließnase 12-fach verstellbar
1 Neusilberschlüssel

Profil-Knaufzylinder Nr. 815 WM

Messing matt vernickelt
eine Seite Schließfunktion,
andere Seite Alu-Knauf, F1,
diverse Knaufformen erhältlich
(abgebildet Form H)
1 Neusilberschlüssel

Hebelzylinder Nr. 5558/30 WM

Messing poliert vernickelt
Schließbewegung 90°
Schließweg nach Wahl
Einbaumaß 25 mm
1 Neusilberschlüssel

Vorhangschloss Nr. 215 WM

Bügel Edelstahl rostfrei
Gehäusebreite 58 mm, Höhe 50 mm
ohne Schließzwang
lichte Bügelhöhe 35 mm (Standard)
1 Neusilberschlüssel

Profil-Einsatz Nr. 802/5 WM

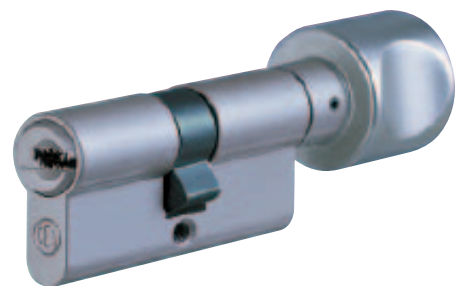
Messing matt vernickelt
eine Seite Schließfunktion,
andere Seite blind
1 Neusilberschlüssel

Grundlängen für Profilylinder:

5-stiftig:	27,5/27,5 mm
6-stiftig:	31,5/31,5 mm
7-stiftig:	35,5/35,5 mm

Weitere Artikelvarianten sind verfügbar.

Auch im Schweizer, Britischen und Skandinavischen Profil erhältlich.



**C. Ed. Schulte GmbH
Zylinderschloßfabrik**

Friedrichstraße 243
D-42551 Velbert
☎ +49 (0)2051-204-0
☎ +49 (0)2051-204-229
✉ info@ces.eu
www.ces.eu

CEStronics GmbH

Friedrichstraße 243
D-42551 Velbert
☎ +49 (0)2051-204-0
☎ +49 (0)2051-204-229
✉ info@ces-tronics.de

CESlocks GmbH

Mettmanner Str. 119
D-42549 Velbert
☎ +49 (0)2051-204-204
☎ +49 (0)2051-204-229
✉ info@ces-locks.de

CESfrance SARL

16 Boulevard Saint Germain
F-75005 Paris
☎ +33 (0)1-44 87 07 56
☎ +33 (0)1-43 07 35 78
✉ info@fr.ces.eu
www.ces.eu/fr

CESnederland B.V.

Lage Brink 9
NL- 7317 BD Apeldoorn
☎ +31 (0)55-52 66 89-0
☎ +31 (0)55-52 66 89-9
✉ info@nl.ces.eu
www.ces.eu/nl

CESitalia srl

V. d. vecchie Fondamenta, 4
Straße d. A. Gründungen 4
I-39044 Egna / Neumarkt (BZ)
☎ +39 0471-812 294
☎ +39 0471-812 294
✉ info@it.ces.eu
www.ces.eu/it

CESrom srl.

Str. Metalurgistilor 3 D
RO-550137 Sibiu
☎ +40 (0)269-206 00-2
☎ +40 (0)269-206 00-5
✉ info@ro.ces.eu

Ihr Fachberater in Sicherheitsfragen: