



BEYOND SECURITY

**KABA**<sup>®</sup>

# Charon Drehkreuze

### Stilvolle Zugangskontrolle

«Die Einweihung unserer neuen Firmenzentrale war ein großer Erfolg. Die Empfangshalle ist geräumig, transparent, offen. Bei uns sind die Anlagen für die Zugangskontrolle kein Stilbruch, sondern sie fügen sich harmonisch in das Raumkonzept ein.»







# Transparente Charon halbhohe Drehkreuze

In repräsentativen Eingangsbereichen, VIP-Räumen oder beim Zugang zur Vorstandsetage regulieren die motorischen Charon Drehkreuze effizient die Zugangskontrolle und ergänzen ästhetisch jede Raumgestaltung.

## Design

Die motorischen Drehkreuze wirken durch transparentes Glas, abgerundet durch hochwertigen Edelstahl. Die transparenten Modelle fügen sich elegant in alte wie moderne Gebäude ein.

## Vielseitigkeit

Die platzsparenden Drehkreuze wirken auch bei Mehrfachaufstellung attraktiv.

Gläserne Drehkreuze eignen sich exklusiv für den Innenbereich. Eine Variante, komplett aus Edelstahl und ohne Glas-elemente, ist auch für die Aufstellung im Freien geeignet.

## Barrierefreier Zugang / Warentransporte

Der Zugang für Rollstuhlfahrer und Warentransporte ist über eine separate oder eine in ein Drehkreuz integrierte Schwenktür realisierbar.

## Minimaler Energieverbrauch

Der leise Niedrigenergieantrieb verbraucht nur sehr wenig Energie und minimiert aufgrund der geringen Kräfte die Verletzungsgefahr der Nutzer.

|                    |   |                   |
|--------------------|---|-------------------|
| Personenfrequenz   | = | bis 25 pro Minute |
| Sicherheitsstufe   | = | ●●○○○             |
| Komfort            | = | ●●○○○             |
| Personensicherheit | = | ●●●●○             |
| Empfangspersonal   | = | ja                |



Als barrierefreie Lösung bieten sich die automatischen Charon Schwenktüren im passenden Design an.

## Vorteile von Charon Drehkreuzen

Wichtig für die Entscheidungsfindung sind die Bedürfnisse von Nutzern und Betreibern sowie das bauliche Umfeld.

- > Ruhiger, geräuschloser Lauf
- > Geringer Stromverbrauch
- > Elegantes, transparentes Design
- > Platzsparend auch bei Mehrfachaufstellung
- > Komfortable Passage dank Servopositionsantrieb
- > Barrierefreie Lösungen mit automatischen Schwenktüren in korrespondierendem Design
- > Schwenktüren geeignet für die Aufstellung in Flucht- und Rettungswegen
- > Gestaltungsvielfalt der Glasflügel, Leitelemente und Griffstangen
- > Bei Netzausfall definierbar, in welcher Richtung frei begehbar / gesperrt
- > Auf Wunsch ist die Höhe anpassbar bis 1200 mm



# Die passende Lösung für jede Eingangssituation



Mehrfachanlage im Foyer - in Sichtweite vom Empfangspersonal



Mit passender Schwenktür als barrierefreie Lösung



Platz sparende Lösung mit integrierter Schwenktür für Materialtransporte



Harmonisch kombiniert: Warmes Holz, Glas und Edelstahl



Eine enge Durchgangssituation elegant gelöst mit Charon

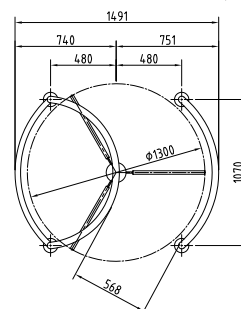
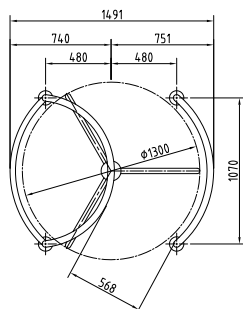
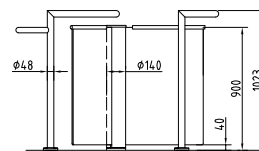
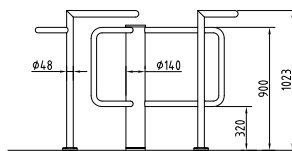


Sonderausführung mit erhöhten Glasflügeln

# Standardanlagen



|                     |                                    | <b>HTS-E01</b>  | <b>HTS-E03</b>  |
|---------------------|------------------------------------|---|---|
| <b>Aufbau</b>       | Material                           | Edelstahl AISI 304.   | Edelstahl AISI 304 Glas ESG 10.   |
|                     | Seitliche Absperrung aus Edelstahl | In Gehrung<br>Ø 48 mm.  | In Gehrung<br>Ø 48 mm.  |
|                     | Handlauf                           | Edelstahl.  | Edelstahl.  |
|                     | Türflügelkreuz                     | Mit Rohrsäule Ø 140 mm aus Edelstahl.   | Mit Rohrsäule Ø 140 mm aus Edelstahl.   |
|                     |                                    | Mit drei Sperrelementen Ø 40 mm aus Edelstahlrohr.  | Mit drei hohen Glaselementen und Edelstahl-Griffstangen.  |
|                     |                                    | Verriegelung, Antrieb und Zahnhaltebremse in der Rohrsäule eingebaut.   | Verriegelung, Antrieb und Zahnhaltebremse in der Rohrsäule eingebaut.   |
| <b>Sichtflächen</b> |                                    | Edelstahl seidenmatt geschliffen.   | Edelstahl seidenmatt geschliffen.   |
| <b>Funktion</b>     |                                    | Typ 2 Bewegung motorisch; Servopositionsantrieb / 2 Richtungen elektrisch gesteuert. Durchgangsseite einwärts rechts oder einwärts links wählbar. | Typ 2 Bewegung motorisch; Servopositionsantrieb / 2 Richtungen elektrisch gesteuert. Durchgangsseite einwärts rechts oder einwärts links wählbar. |
| <b>Elektrik</b>     |                                    | Steuerung im externen Schaltkasten<br>H = 283 / B = 168 / T = 115 (mm).   | Steuerung im externen Schaltkasten<br>H = 283 / B = 168 / T = 115 (mm).   |
|                     |                                    | Stromversorgung 110 - 230 VAC 50/60 Hz.<br>Bei Stromausfall beide Richtungen frei.  | Stromversorgung 110 - 230 VAC 50/60 Hz.<br>Bei Stromausfall beide Richtungen frei.  |
|                     |                                    | Ruheleistung 15 VA.   | Ruheleistung 15 VA.   |
| <b>Installation</b> |                                    | Gedübelt auf fertigen Fußboden FFB.<br>Für Außenaufstellung geeignet!   | Gedübelt auf fertigen Fußboden FFB.<br>Für Außenaufstellung nicht geeignet!   |
| <b>Schutzarten</b>  |                                    | Gehäuse IP 43, netzspannungsführende Komponenten IP 54.   |   |



# Optionen

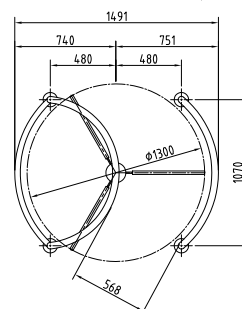
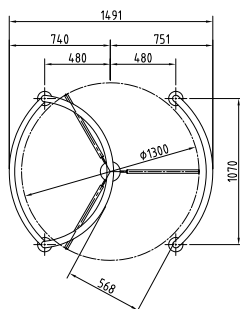
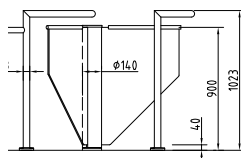
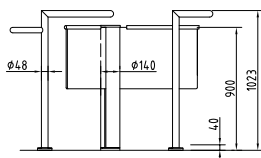


HTS-E03 mit Option  
„drei halbhohle Glaselemente“



HTS-E03 mit Option  
„drei abgeschrägte Glaselemente“

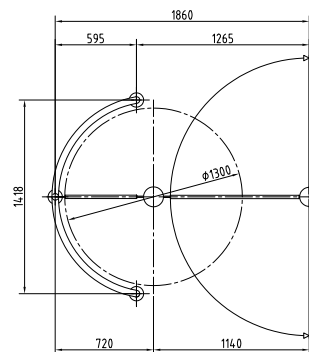
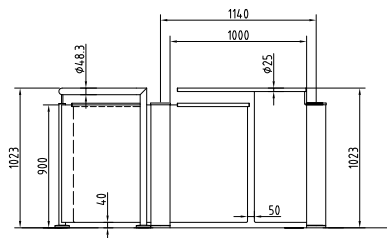
www.goelzner.de



# Standardanlage



|                     |                                    |  |
|---------------------|------------------------------------|--|
|                     |                                    | <b>HTS-M01</b>   |
| <b>Aufbau</b>       | Material                           | Edelstahl AISI 304 / Glas ESG 10.  |
|                     | Seitliche Absperrung aus Edelstahl | In Gehrung mit Glasfüllung ESG 8.<br>Ø 48 mm.  |
|                     | Handlauf                           | Edelstahl.   |
|                     | Türflügelkreuz                     | 180°, mit Rohrsäule Ø 140 mm aus Edelstahl.  |
|                     |                                    | Mit zwei hohen Glaselementen und Edelstahl-Griffstangen.<br>Verriegelung, Antrieb und Zahnhaltebremse in der Rohrsäule eingebaut.                    |
|                     | Schwenktür HTS-M01                 | Mit Rohrsäule Ø 140 aus Edelstahl, mit einem hohen Glaselement und Edelstahl-Griffstange.  |
| <b>Sichtflächen</b> |                                    | Edelstahl seidenmatt geschliffen.  |
| <b>Funktion</b>     |                                    | Typ 2 Bewegung motorisch; Servopositionsantrieb / 2 Richtungen elektrisch gesteuert.<br>Durchgangsseite einwärts rechts oder einwärts links wählbar. |
| <b>Elektrik</b>     |                                    | Zwei Steuerungen im externen Schaltkasten<br>H = 283 / B = 168 / T = 115 (mm).   |
|                     |                                    | Stromversorgung 110 - 230 VAC 50/60 Hz.  |
|                     |                                    | Bei Stromausfall beide Richtungen frei.  |
|                     |                                    | Ruheleistung 15 VA.  |
| <b>Installation</b> |                                    | Gedübelt auf fertigen Fußboden FFB.<br>Für Außenaufstellung nicht geeignet!  |





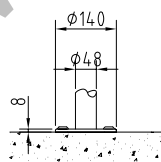
# Optionen (anlagen- und aggregatsabhängig)

|  | HTS-E01 | HTS-E03 | HTS-M01 |
|--|---------|---------|---------|
| <b>Aufbau</b>  |         |         |         |
| Absperrelemente mit Glasfüllung.   | •       | •       |         |
| Drei abgeschrägte Glaselemente.  |         | •       |         |
| Drei halbhohe Glaselemente.  |         | •       |         |
| <b>Funktion</b>  |         |         |         |
| Zufallsgenerator mit Hupe.   | •       | •       | •       |
| <b>Elektrik</b>  |         |         |         |
| Anbauvorbereitung mit Adapter oder Montageplatte.  | •       | •       | •       |
| Konsolen mit Adapter aus Kunststoff oder Aluminium (mit Mehrpreis auch in Edelstahl erhältlich). | •       | •       | •       |
| Drucktaster in Rohrkonsole aus Edelstahl für manuelle Einzelfreigabe.                            | •       | •       | •       |
| Bedieneinheiten und Rahmen oder Aufputzgehäuse.  | •       | •       | •       |
| Zusatzplatten zur Erweiterung vorhandener Ein- und Ausgänge.                                     | •       | •       | •       |
| Sternverteiler (Anschluss von max. vier OPL möglich).  | •       | •       | •       |
| <b>Installation</b>  |         |         |         |
| Mit einstellbaren Trägerplatten X = 80 - 180 mm für Rohfußboden.                                 | •       | •       | •       |
| Mit eingegossenen Spannelementen.  | •       | •       | •       |

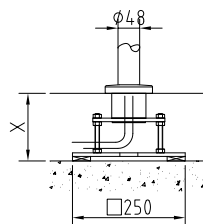
## Installationsvarianten

Leitelement

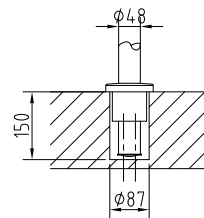
gedübelt



Trägerplatte

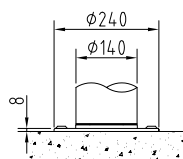


Spannelement

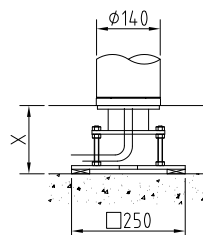


Säule

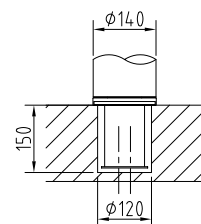
gedübelt



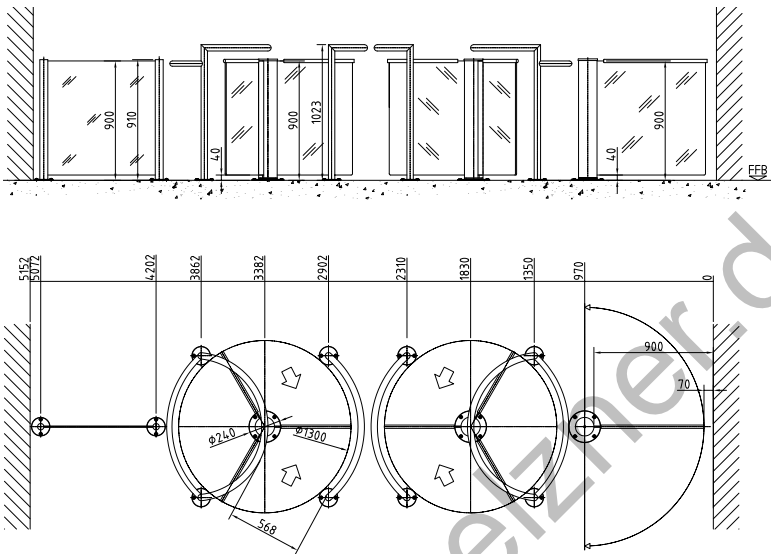
Trägerplatte



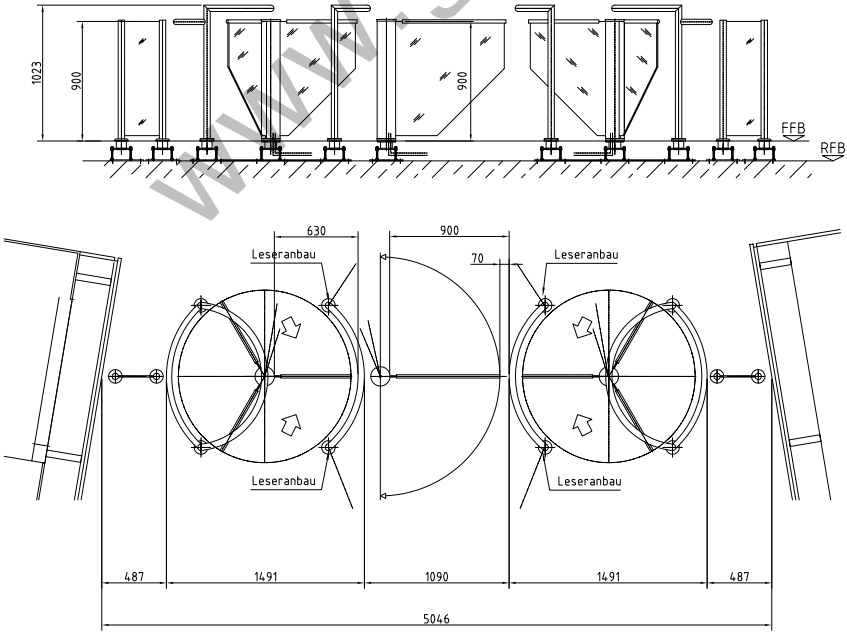
Spannelement



# Aufstellungszeichnungen



am Beispiel von HTS-E03



am Beispiel von HTS-E03 mit Option „drei abgeschrägte Glaselemente“





**KABA®**

BEYOND SECURITY

**GÖLZNER**  
GMBH



Monschauer Str. 3  
40549 Düsseldorf

STADTGESCHÄFT  
Hohe Straße 15  
40213 Düsseldorf

Tel. (02 11) 8 66 61-0  
Fax (02 11) 32 70 43

E-Mail: [info@goelzner.de](mailto:info@goelzner.de)  
Internet: [www.goelzner.de](http://www.goelzner.de)